



TECHNICAL CONSULTATIONS BUREAU
(EL SAHLY - EL SAWY)

ARCHITECTS & PLANNING
DR. ALI ELSAWY
PROFESSOR OF ARCHITECTURE - CAIRO UNIVERSITY



CONSULTANT ARCHITECT

ARCHITECT
DR. ALI EL SAWY
PROFESSOR OF ARCHITECTURE
CAIRO UNIVERSITY



- أستاذ التصميم ونظريات العمارة - كلية الهندسة - جامعة القاهرة .
- PROFESSOR OF DESIGN AND THEORY, FACULTY OF ENGINEERING CAIRO UNIVERITY.
- حاصل على جائزة الدولة التشجيعية في الإبداع المعماري .
- STATE AWARD FOR ART AND ARCHITECTURE , 2000
- عضو لجنة الإشراف والمتابعة الهندسية على منشآت جامعة القاهرة .
- MEMBER OF SUPERVISING COMMITTEE FOR CAIRO UNIVERSITY PROJECTS
- خبير بالهيئة العامة للتخطيط العمراني
- ARCHITECTURAL EXPERT , GENERAL ORGANIZATION FOR URBAN PLANNING

EDUCATIONANL QUALIFICATIONS :

المؤهلات العلمية :

- دكتوراه الفلسفة في الفكر المعماري - جامعة القاهرة عام 1994 .
- DOCTOR OF PHYLOSOPHY IN ARCHITECTURAL THEORY , 1994
- ماجستير الفكر المعماري - جامعة القاهرة عام 1988 .
- MASTER OF SCIENCE IN ARCHITECTURAL THEORY , 1998
- بكالوريوس هندسة - عمارة - جامعة القاهرة عام 1983 .
- BACHELOR ARCHITECTURAL ENGINEERING , 1983



FIRM PROFILE:

ACB is an international architecture, engineering and planning firm. We are organized by our areas of expertise rather than by discipline or location. As a result, on every project we do, our clients are ensured access to our best talent and resources. Moreover, because of our culture of collaboration, our clients benefit from our shared knowledge -- across disciplines, across markets and across countries.

ACB diversity in building technology applications and commitment to design quality has resulted in a portfolio that features some of the most important architectural accomplishments of the Middle East Since its founding, **ACB** has completed more than 200 architecture, engineering, interior architecture, and planning projects in more than 5 countries around the Middle East. The firm had an international reputation for design excellence for over **20 years**.

Since 1984, **ACB** has made it our business to keep pace with the facilities needs and economics of our clients. Our focus remains on serving clients.

Our idea At **ACB** Architecture, we believe our approach to design should respond to the client and the unique conditions of each project, creating inspiring places we are proud of. From quality residential and commercial projects to planning & urban design, we provide an outstanding value in architectural services with creative solutions that fit the individual lives and needs of every client.

A sense of place Our people understand the places where we build. We continually rely upon our extensive experience and knowledge of the Middle East countries: its people, climate, history, and beauty to provide appropriate design solutions that work. At **ACB**, we provide solutions that not only fit the individual, but the unique landscape of as well.

Our people make the difference Our diverse group of qualified professionals carefully listens to the specific needs and goals of our clients. While a computer is not in and of itself creative, our architects and designers are. The most important resource we can offer is our people. At **ACB**, we never lose sight of what dialog and a pencil can accomplish. In the end, our objective goes beyond producing beautiful designs. We want to create successful projects - which mean:

Engaging our clients and their staffs, **Managing** projects skillfully **EXPERT** **Anticipating** client and user needs **LEADER**, **Supporting** decision-making with knowledge **PARTNER**.

We work to keep **ACB** at the leading edge of design, and our clients at the forefront of their industries. We are innovators, which is what we believe architects should be.

We are state-of-the-art plus. Problems have been minor; good humor has been major; cooperation abounded.





At **ACB**, we are about more than just buildings. While we have the experience and the know-how to deliver well-designed places to a variety of clients, merely meeting your functional needs is not enough to fulfill our mission. Instead, we pride ourselves on developing long-lasting, meaningful relationships that help companies manage their real estate portfolios. Ultimately, when you succeed, we succeed.

How do we get there? By doing what we do best. We offer an unparalleled breadth of services that bring holistic solutions to even the most elusive design challenges. From **urban design** and **architecture** to **interior design** and **landscape**, our comprehensive approach ensures a stronger, better-coordinated product.

Our services:

Architecture:

Since the inception, **ACB** has had as objective to produce buildings that are part of the contemporary culture while respecting the architectural heritage of a particular location. **ACB** buildings demonstrate a clear understanding of client's needs and aspirations, integrating the life style and working culture of the people who will inhabit these buildings. They also demonstrate a comprehension of the surrounding environment, maximizing natural resources while minimizing energy operating costs. Furthermore, **ACB** buildings reflect long-term cost-effective implementation of modern construction technology. Emphasis is placed on teamwork, integrating at an early stage of the design process, planners, interior designers, engineers and cost consultants, together with creative architects who attend to the fine details with the same zeal they show when considering the overall concept. Such keen attention ensures that creative concepts find their fulfillment in quality design projects, a number of which have nominated for international awards.

Interior:

the interior design department of **ACB** is dedicated to creating quality interior environments which are functional, visually creative, and where appropriate, innovative. By adopting a strategic approach to the design process, identifying the needs and objectives of clients and future occupants, **ACB** creates interiors with a distinctive and individual quality. Functional analysis precedes conceptual proposals, ensuring project viability at the outset. As with architectural projects, engineers and cost estimators have consulted at a very early stage in the project to ensure all technical and budgetary objectives have met. **ACB** provides interior design consultancy services for new and refurbishment projects to the governmental, residential, Commercial and corporate sectors. Commissions have included space analysis, conceptual design, graphics design, and preparation of corporate identity manuals, contract documents and construction supervision.





Planning & urban design:

ACB has successfully completed a wide range of planning projects including townships of up to 75,000 inhabitants, leisure and recreational facilities for an area of about 160 square kilometers as well as other smaller important urban planning projects.

One common factor in these projects has been the quality of environment that these studies aimed to achieve, and successfully obtained.

Landscape:

ACB is one of the bright design practices in the Middle East to integrate landscape architecture at a professional level.

The department, which has contributed to the reputation of **ACB**, handles a multitude of landscape design issues ranging from planning for recreation and leisure on a regional scale to site planning, plant selection and hardscape design on a micro scale.

ENVIRONMENTAL

RESPONSIBILITY IS IN

OUR NATURE

We are devoted to making the places we design sustainable so they are safe and healthy for our clients and resource conserving for future generations.





Construction management & site supervision:

A multi-disciplinary core of professional construction managers and experienced site engineers complement the design teams of **ACB**.

Thus **ACB** can provide complete Construction Management and Site Supervision services to its clients, from inception of the design through execution to final handing over. The extensive experience of these professionals ensures that, regardless of size or complexity, projects have successfully completed to the required quality and standards.

STRUCTURAL DESIGN

SANITARY ENGINEERING (STATIONS AND NETWORKS)

ELECTRICAL DESIGN

ELECTROMECHANICAL DESIGNS (ELECTRICAL, HVAC, PLUMBING, FIRE FIGHTING).



أولا : المسابقات المعمارية

- ١٤٤٤ مسابقة تخطيط قرى الظهير الصحراوي بمحافظة الفيوم (قرية بدر). جائزة أولى
- ١٤٤٤ مسابقة تخطيط قرى الظهير الصحراوي بمحافظة الفيوم (قرية خطاب). جائزة أولى
- ١٤٤٤ مسابقة تخطيط قرى الظهير الصحراوي بمحافظة الفيوم (قرية الريان). جائزة أولى
- ١٤٤٤ مسابقة تخطيط وتنمية مدينة المستقبل بامتداد القاهرة الجديدة. جائزة ثانية – مع حجب الجائزة الاولى
- ١٤٤٤ مسابقة تصميم المقر الرئيسى لشركة ABB. جائزة أولى
- ١٤٤٤ مسابقة المقر الرئيسى لبنك الدلتا الدولى (القاهرة الجديدة). جائزة أولى
- ١٤٤٤ مسابقة تطوير اسواق الحجاز بجدة. جائزة أولى
- ١٤٤٤ مسابقة تصميم لمجمع الفندقى التجارى بمدينة المنيا. جائزة أولى
- ١٤٤٤ مسابقة تصميم بنك الرياض بالسعودية. لم يتم تحكيمها حتى الآن
- ١٤٤٤ مسابقة تصميم مقر شركة المجال سيرفس للخدمات الأمنية. جائزة أولى
- ١٤٤٤ مسابقة تصميم حديقة بينونة بالامارات العربية المتحدة. جائزة أولى
- ١٤٤٤ مسابقة تصميم المجمع الادارى التجارى السكنى كورنيش النيل كوتسيكا. جائزة أولى
- ١٤٤٤ مسابقة تصميم وقف ورباط عزت باشا بالسعودية. جائزة أولى
- ١٤٤٤ مسابقة تصميم نموذج مكتبة الطفل والشباب للوجه القبلى. جائزة أولى
- ١٤٤٤ مسابقة تصميم مبنى وزارة السياحة بسلطنة عمان . جائزة ثانية
- ١٤٤٤ مسابقة تصميم قصر ثقافة القناطر الخيرية. جائزة ثانية
- ١٤٤٤ مسابقة تصميم المقر الرئيسى لبنك التعمير والاسكان. جائزة ثانية
- المسابقة القومية للتخطيط المنطقة الشمالية المحور التعمير غرب مدينة الاسكندرية جائزة ثالثة

مسابقة تخطيط قرى الظهير الصحراوي بمحافظة الفيوم (قرية بدر). Desert Hinterland villages planning at Fyom Governorate.



Village Centre perspective منظور لمركز القرية



منظور عين الطائر يوضح التخطيط العام للقرية



Village Centre perspective منظور لمركز القرية



منظور عين الطائر يوضح التخطيط العام للقرية

جائزة أولى First prize winner

إجمالي مسطح الأرض المخصصة لتخطيط القرية حوالي ٢م ٨٤٠٠٠٠ (٢٠٠ فدان).
 إجمالي الخدمات العامة = ٢م ٢٦٨٥٠٠ (٦٤ فدان خدمات) ما يساوي ٣٢ % من إجمالي مسطح الأرض.
 إجمالي الأنشطة التجارية والصناعية = ٢م ٨٤٠٠٠ (٢٠ فدان) ما يساوي ١٠ % من إجمالي مسطح الأرض.
 إجمالي مسطحات أرضي الإسكان = ٢م ٤٨٧٥٠٠ (١١٦ فدان) ما يساوي ٥٨ % من إجمالي مسطح الأرض.

Village plot area specified for planning about 840000 m2 (200 acres).

Public utilities area = 26850 m2 (64 acres) which equals 32% of the total area.

industrial & commercial areas are about 84000 (20 acres) = 10% of the total area.

Housing areas are 487500 m2 (116 acres) = 58 % of the total area.

مسابقة تخطيط قرى الظهير الصحراوي بمحافظة الفيوم (قرية خطاب). Desert Hinterland villages planning at Fyom Governorate.



Village Centre perspective منظور لمركز القرية



Main perspective view منظور عين الطائر يوضح التخطيط العام للقرية



Perspective Of Housing Types منظور لأنماط الإسكان



منظور عين الطائر يوضح التخطيط العام للقرية

جائزة أولى First prize winner

إجمالي مسطح الأرض المخصصة لتخطيط القرية حوالي ٢م ٨٤٠٠٠٠ (٢٠٠ فدان).
 إجمالي الخدمات العامة = ٢م ٢٦٨٥٠٠ (٦٤ فدان خدمات) ما يساوي ٣٢ % من إجمالي مسطح الأرض.
 إجمالي الأنشطة التجارية والصناعية = ٢م ٨٤٠٠٠ (٢٠ فدان) ما يساوي ١٠ % من إجمالي مسطح الأرض.
 إجمالي مسطحات أرضي الإسكان = ٢م ٤٨٧٥٠٠ (١١٦ فدان) ما يساوي ٥٨ % من إجمالي مسطح الأرض.

Village plot area specified for planning about 840000 m2 (200 acres).

Public utilities area = 26850 m2 (64 acres) which equals 32% of the total area.

industrial & commercial areas are about 84000 (20 acres) = 10% of the total area.

Housing areas are 487500 m2 (116 acres) = 58 % of the total area.

مسابقة تخطيط قرى الظهير الصحراوي بمحافظة الفيوم (قرية الريان). Desert Hinterland villages planning at Fyom Governorate.



منظور عين الطائر يوضح التخطيط العام للقرية



Village Centre perspective منظور لمركز القرية



منظور عين الطائر يوضح التخطيط العام للقرية



Perspective Of Housing Types منظور لأنماط الإسكان

جائزة أولى First prize winner

إجمالي مسطح الأرض المخصصة لتخطيط القرية حوالي ٢م ٨٤٠٠٠٠ (٢٠٠ فدان).
 إجمالي الخدمات العامة = ٢م ٢٦٨٥٠٠ (٦٤ فدان خدمات) ما يساوي ٣٢ % من إجمالي مسطح الأرض.
 إجمالي الأنشطة التجارية والصناعية = ٢م ٨٤٠٠٠ (٢٠ فدان) ما يساوي ١٠ % من إجمالي مسطح الأرض.
 إجمالي مسطحات أرضي الإسكان = ٢م ٤٨٧٥٠٠ (١١٦ فدان) ما يساوي ٥٨ % من إجمالي مسطح الأرض.

Village plot area specified for planning about 840000 m2 (200 acres).

Public utilities area = 26850 m2 (64 acres) which equals 32% of the total area.

industrial & commercial areas are about 84000 (20 acres) = 10% of the total area.

Housing areas are 487500 m2 (116 acres) = 58 % of the total area.

مشاركة مع د. م. / احمد عبد الحميد

جائزة ثانية مع حجب الجائزة الأولى

second prize first prize had been held



منظور لمنتجع الجولف Shot of Golf Resort

Master plan

المخطط العام للمدينة



Golf Resort

مخطط منطقة الجولف



Offices Buildings zone

منطقة المباني الإدارية

المساحة الاجمالية ٤٧,١١١,١٠٩ فداناً ، تخطيط وتنسيق للأرض

مخطة من المدن التالية :

- (١) المدينة الطبية باجمالى مساحة ٤٩٥ فدان.
- (٢) المنطقة الصناعية باجمالى مساحة ٨٧٧,٥ فدان.
- (٣) مدينة الاسواق والمعارض باجمالى مساحة ٥٤٩ فدان.
- (٤) مدينة المؤتمرات باجمالى مساحة ٢٧٠ فدان.
- (٥) مدينة الادارة والاعمال باجمالى مساحة ١٥٧,٥ فدان.
- (٦) مدينة الحدائق باجمالى مساحة ٤٥٠ فدان.
- (٧) المدينة الترفيهية باجمالى مساحة ٥٥٣,٥ فدان.
- (٨) المدينة الرياضية باجمالى مساحة ١٢١٥ فدان.
- (٩) مدينة العلوم والتكنولوجيا باجمالى مساحة ٧٢٠ فدان.
- (١٠) اجمالى الانشطة السكنية مساحة ٤٥٥٠ فدان.
- (١١) الحزام الاخضر باجمالى مساحة ١٠٩٢,٥ فدان.



Grand stores at the city

السوق التجاري بالمدينة



Villas zone

منطقة الفيلات

Future city plot area is 10911.47 Acres of fully planned and divided into specialized towns as follows:

- 1) Medical city plot area 495 acres.
- 2) Industrial city plot area 877.5 acres.
- 3) Markets & exhibitions city plot area 549.
- 4) Conference city plot area 270 acres.
- 5) Business park city plot area 157.5 acres.
- 6) Gardens city plot area 450 acres.
- 7) Recreation city plot area 553.5 acres.
- 8) Sports city plot area 1215 acres.
- 9) Science & technology city plot area 720 acres.
- 10) Residential areas plot area 4545 acres.
- 11) Green belt area 1092 acres.



Cultural center at the city

المركز الثقافي بالمدينة



Medical center at the city

المركز الطبي بالمدينة



Municipality of the city

المركز الإداري بالمدينة





The building After construction المبنى بعد التنفيذ



Main entrance المدخل الرئيسي

First prize winner جائزة أولى

مبنى إدارى بمسطح ٢م٣٢٠٠ بمنطقة النزهة بمصر الجديدة ويستخدم كمبنى إدارى لمجموعة شركات ABB ويتكون من :
 (١) يتكون المبنى من عدد (٢) بدروم .
 (٢) ودور ارضى و(٦) ادوار متكررة، وتشمل قاعة مؤتمرات وصالة معرض ومكاتب ادارية ومطعم رئيسى وحجرات اجتماعات .

Head office for ABB group Co (The building at Al Nozha, The building consists of two basements ground floor, 6 typical floors Covering an area of 3200m² ,the building comprises a conference hall ,restaurant, exhibition gallery , meeting rooms ,offices.

مشروع المقر الرئيسي لبنك الدلتا الدولى (القاهرة الجديدة) . Delta International bank head office relocation at New Cairo City



Main perspective view

منظور للمبنى



Main elevation الواجهة الرئيسية



First prize winner جائزة أولى

مسطح المبنى ٢م١٨٠٠ ويتكون من :
 (١) دور بدروم (انتظار سيارات - خدمات - خزان) .
 (٢) الدورين الارضى والميزانين صالة التعامل .
 (٣) دور اول وثان وثالث ورابع وحدات ادارية .
 (٤) الدورين الخامس والسادس (استثمارى) .
 (٥) دور السطح يوجد به غرف ماكينات المصاعد وطمليات الحريق وخزانات خاصة بالتكييف .

Delta International bank the head office relocation at New Cairo City, the building comprises of a basement for parking + ground floor+mezzanien for banking services and 6 typical floors for office uses the building covers an area of 1800 m².

Al Hejaz Shopping Mall development Competition Jeddah City.

مسابقة تطوير أسواق الحجاز بجدة .



Interior shot view



مناظير للمبنى

First prize winner جائزة أولى

السعودية - الحجاز
 المساحة الإجمالية للمشروع حوالى ٢م٢٠٠٠٠
 يتكون المشروع من :
 (١) اسواق الحجاز (١) بمسطح حوالى ٢م١٧٠٠٠
 (٢) اسواق الحجاز (٢) بمسطح حوالى ٢م١٣٠٠٠

Total Area of project 20000 m²

- 1) Hegaz market (1) area 17000 m²
- 2) Hegaz market (2) area 13000 m²

Hotel & Commercial Complex at (Al-Menia City) Design Competition. . مسابقة تصميم المجمع الفندقى التجارى بمدينة المنيا .

منظور للمبنى السكنى



Main Shots



First prize winner جائزة أولى

- (١) دور البدروم والميزانين جراج وخدمات.
 - (٢) الدور الأرضى صالة استقبال الزوار.
 - (٣) الدور الأول المطعم الرئيسى وحمام السباحة .
 - (٤) الادوار المتكررة عبارة عن :
 - ٥٤ غرفة فندقية و ٩ جناح تطل على النيل.
 - ٤٢ غرفة فندقية و ٢٤ جناح تطل على حمام السباحة.
 - (٥) الدور الثالث عشر : مطعم خاص بمسطح ٦٥٠ م ٢ يطل على النيل وحمام السباحة.
 - (٦) دور السطح : كافيتيريا مكشوفة وخدمات بمسطح ٥٠٠ م ٢ تطل على النيل وحمام السباحة.
- A hotel complex comprising a recreational & cultural facilities at AlMenia Governorate it consists of a basement & mezzanine for parking & services + first floor for main restaurant and swimming pool + 10 typical floors for hotel rooms + the 13th floor is a restaurant looking to the Nile river + roof is a cafeteria and multi use areas, the complex covers an area of 6000m².

منظور للمبنى من أعلى

Building Elevation



واجهة المبنى

Riyadh Bank Design Competition at Riyadh Saudi Arabia.

مسابقة تصميم بنك الرياض بالسعودية .

لم يتم تحكيمها حتى الآن

Under award arbitration



General Shot

منظور للمدخل الرئيسى

General Shot

منظور للمبنى



Back Elev. view

الواجهة الخلفية



Main Section

القطاع الرئيسى



General Shot



منظور للمدخل الرئيسى

Al-riyadh bank head office relocation at Riyadh City, the building comprises of a basement for parking + ground floor+mezzanien for banking services and 3 floors for office uses, and 2 floors for investment the building covers an area of 1735 m2 the plot area of the project were 6943 m2 .



Main shot



Section And Elevations

الواجهات والقطاعات



First prize winner **جائزة أولى**

المساحة الاجمالية للمشروع ٢م١٠٠٠٠ ومسطح المباني ٢م٦٠٠٠ والمباني تتكون من اربع ادوار ومكونة من:
 (١) مجموعة الخدمات الامنية وتضم (٤) مباني منفصلة للادارات وهى :
 (٢) الحراسات / مركز التدريب / نقل الاموال / تغذية الصراف الآلى
 (٣) مجموعة ثانية دائرة التدريب والتطوير وتضم (٤) مباني متصلة للادارات وهى :
 (٤) التدريب / النظافة / الصيانة / الخدمات / تدريب اللحم الحداد .

Al Magal for security services head office, the building comprises of ground floor + 4 split buildings covering a 6000 m2.



Front side Elevation

الواجهة الرئيسية للمشروع



General Shots of Spaces



مناظر لفرغات المشروع



منظور لمنطقة لعب الأطفال

First prize winner **جائزة أولى**

المسطح الاجمالي للمشروع ٢م ٢٠٠٠٠ ويحتوي المشروع على مطعم رئيسي + كافيتريا + مسجد + مناطق لعب للأطفال + مناطق خضراء.

The project area 20000 m² comprises of a restaurant + cafeteria + mosque + merry land + green areas.

Back side Elevation



General shot

منظور عام



منظور للواجهة المطلة على النيل Elevation in front of Nile view

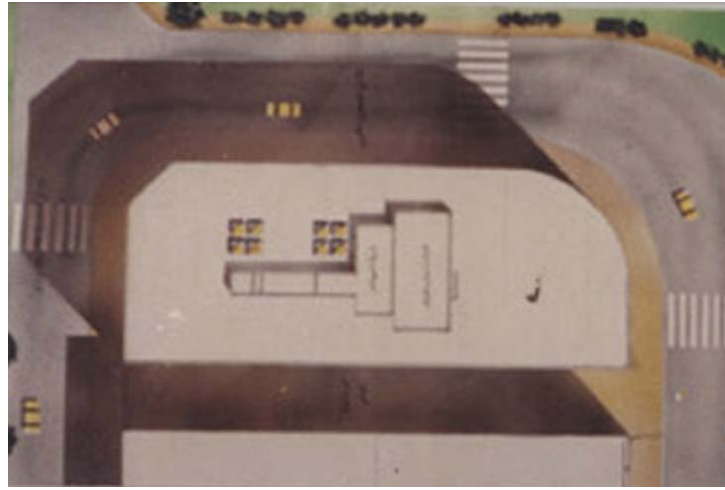
First prize winner **جائزة أولى**

المسطح الاجمالي للمشروع ٢م ٧١٠٠ عبارة عن مسطحات تجارية وإدارية وسكنية.

The project covers an area of 7100 m² comprise commercial, office uses & residential areas.



Main Elevation الواجهة الرئيسية



Layout

الموقع العام

First prize winner جائزة أولى

- مبنى مكون من ١٨ دور عبارة عن :
- (١) ٣ بدروم وخدمات وجراج.
 - (٢) ارضى وميزانين تجارى ومسجد.
 - (٣) ١٣ دور سكن موسمی متكرر .

Mortmain building Rebat Ezzat Pasha – Central region – Kingdom Saudi Arabia (An 18 floors building : 3 basement, Ground floor, mezzanine, 13 typical floor Covering an area of 6000m²)



First prize winner جائزة أولى

- ارض المشروع حوالى ٩٠٠م الى ١٠٠٠م ومسطح المباني حوالى ٦٢٥ م ويتكون من :
- المبنى عبارة عن دور واحد وسط منطقة خضراء .

Prototype library for youth & Childs at upper Egypt (Bany Souief – El-frafrah - Qena) the library covers 625 M2, one floor area centered in a verdant area.



1st alternative perspective view

منظور للبدیل الأول



Court perspective view

Second prize winner جائزة ثانية

- مسطح المبنى ٣٨٥٠م ويتكون من :
- (١) دور بدروم (انتظار سيارات – خدمات – خزان – غرف ماكينات) .
 - (٢) دور ارضى + ثلاثة ادوار مسطحات إدارية ومكتبية لإدارات الوزارة المختلفة.
 - (٣) الدور الخامس + مكتب معالي الوزير ومكاتب وكلاء الوزارة والمستشارين.

Delta International bank the head office relocation at New Cairo City, the building comprises of a basement for parking + ground floor+mezzanien for banking services and 6 typical floors for office uses the building covers an area of 1800 m2.



2nd alternative perspective view

منظور للبدیل الثاني



منظور للفناء

مشاركة مع د. م. / احمد عبد الحميد

Second prize winner جائزة ثالثة

المساحة الاجمالية لارض المشروع ٨,٨١٢٧٧٧,٢ م

- المنطقة الصناعية.
- مديانلة الاسواق والمعارض
- مدينة المؤتمرات
- مدينة الادارة والاعمال
- مدينة الحدائق المدينة الترفيهية.
- المدينة الرياضية.



Layout

الموقع العام

ثانيا : المباني الادارية والبنوك

- مبنى ادارى ومقر بنك فيصل الاسلامى المصرى (غمرة).
- مبنى ادارى ومقر بنك فيصل الاسلامى المصرى (المنصورة).
- مشروع المقر الرئيسى لبنك الدلتا الدولى (القاهرة الجديدة).
- مبنى ادارى ومقر بنك فيصل الاسلامى المصرى (دمياط)
- مبنى ادارى ومقر بنك فيصل الاسلامى المصرى (٢٦ يوليو)
- مبنى ادارى ومقر بنك فيصل الاسلامى المصرى (الازهر)
- مبنى ادارى ومقر بنك فيصل الاسلامى المصرى (فرع العقاد)
- مسابقة تصميم المقر الرئيسى لشركة ABB. جائزة أولى

Faisal Islamic bank Ghamrah Branch + office building.

مبنى إدارى ومقر بنك فيصل الإسلامى المصرى (غمرة)



Main elevation After construction



الواجهة الرئيسية بعد التنفيذ



Main elevation

الواجهة الرئيسية

يشغل المبنى مسطح ٢٤٥٠م٢ ويتكون من :

- (١) دور ارضى كادارة للبنك وخدمات .
- (٢) دور الميزانين كمركز تجارى .
- (٣) الادوار الاول للرايع وحدات ادارية وسكنية.

Faisal Islamic bank an office building for Ghamrah Branch, the building comprises of a ground floor for banking services+ mezzanine for commercial uses+ 4 typical floors for office & residential uses, the building total built area of 5400 m2.

Faisal Islamic bank AlMansourah Branch + office building.

مبنى إدارى ومقر بنك فيصل الإسلامى المصرى (المنصورة) .



Main perspective view

منظور رئيسى



Main elevation

الواجهة الرئيسية

يشغل المبنى مسطح ٢٩٠٠م٢ ويتكون من :

- (١) بدروم (انتظار سيارات - خدمات) .
- (٢) دور ارضى والميزانين صالة التعامل مع الجمهور.
- (٣) الدور الاول وهو عبارة عن فارغات ادارية للبنك.
- (٤) الادوار المتكررة عبارة عن ٢٧ وحدة ادارية، ٣٢ وحدة سكنية (اسكان فاخر) .

Faisal Islamic bank an office & residential building for Al-Mansourah Branch, the building comprises of a basement for parking + ground floor + mezzanine and first floor for banking services+ second & third floors is for office uses + 3 typical floors for residential uses, the building covers an area of 900 m2.

Delta International bank head office relocation at New Cairo City (القاهرة الجديدة) . مشروع المقر الرئيسي لبنك الدلتا الدولى



Main elevation

الواجهة الرئيسية



Main perspective view

منظور للواجهة الرئيسية

مسطح المبنى ٢١٨٠٠م٢ ويتكون من :

- (١) دور بدروم (انتظار سيارات - خدمات - خزان) .
- (٢) الدورين الارضى والميزانين صالة التعامل .
- (٣) دور اول وثان وثالث ورابع وحدات ادارية .
- (٤) الدورين الخامس والسادس (استثمارى) .
- (٥) دور السطح يوجد به غرف ماكينات المصاعد وطمبات الحريق وخزانات خاصة بالتكييف.

Delta International bank the head office relocation at New Cairo City, the building comprises of a basement for parking + ground floor+mezzanien for banking services and 6 typical floors for office uses the building covers an area of 1800 m2.

مبنى إدارى ومقر بنك فيصل الإسلامى المصرى (فرع دمياط). Faisal Islamic bank Domiat Branch office & residential building.



Main perspective view منظور للمبنى



يشغل المبنى مسطح ٢٤٠٠م٢ ويتكون من :

- (١) بدروم على كامل المسطح.
- (٢) دور ارضى وميزانين واول وثانى صالة معاملات وادارة للبنك.
- (٣) الادوار الثالث للثامن وحدات ادارية وسكنية.

Faisal Islamic bank an office & residential building for Domiyat Branch, the building comprises of two basements for parking + ground floor + mezzanine and first + second floor for banking services third floor to the eighth is for office & residential uses, the building covers an area of 2400 m2.

الواجهة الرئيسية أثناء التنفيذ. Main elevation during construction. المبنى بعد التنفيذ The building After construction

مبنى إدارى ومقر بنك فيصل الإسلامى المصرى (فرع ٢٦ يوليو). Faisal Islamic bank 26 July Branch + office building.

مبنى إدارى ومقر بنك فيصل الإسلامى المصرى (فرع ٢٦ يوليو)



Main elevation

الواجهة الرئيسية

The building after construction

المبنى بعد التنفيذ

- تطوير وتحديث مبنى شيكوريل القديم (سابقا) بشارع ٢٦ يوليو ليصبح مبنى ادارى وفرع بنك فيصل الإسلامى المصرى ويتكون من :
- (١) دور بدروم / خزائن للبنك / غرف خدمات / انتظار سيارات).
 - (٢) دور أرضى / ميزانين / أول كفرع للبنك .
 - (٣) ثلاثة أدوار متكررة.
 - (٤) دور السطح ويوجد به غرف ماكينات المصاعد وماكينات وظلمبات وخزانات خاصة بأعمال التكييف المركزى وظلمبات الحريق.

Faisal Islamic bank rehabilitation of an old Shekouriel grand stores to be used an office building for 26 of July Branch, the building comprises of a basemen for car parking + ground floor + mezzanine and first floor for banking services + 5 typical floors for office uses, the building covers an area of 1000 m2.

Faisal Islamic bank Al-zhar Branch office & residential building. (مبنى إدارى ومقر بنك فيصل الإسلامي المصري (فرع الأزهر).



Main perspective view

منظور للمبنى



Main perspective view

منظور للمبنى

- مكون من ٤ ادوار باجمالى المسطحات البنكية
٢٣٧٥ م٢ عبارة عن :
- (١) دور البديوم به الخزن للبنك.
 - (٢) دور ارضى صالة تعامل.
 - (٣) دور اول وثان وثالث عبارة عن مكاتب ادارية.

Faisal Islamic bank an office building for AlAzhar Branch, the building comprises of a basement for parking + ground floor for banking services and first + second + third floor for office uses the building covers an area of 375 m2.

Faisal Islamic bank Al-Aqaad Branch office & residential building. (مبنى إدارى ومقر بنك فيصل الإسلامي المصري (فرع العقاد).



Main perspective view

منظور للمبنى

- مسطح اجمالى الادوار البنكية حوالى ٢٠٠٠ م٢ من دورين
ومكون من:
- (١) دور ارضى صالة تعامل.
 - (٢) دور ميزانين وحدات ادارية.



Main perspective view

منظور للمبنى

Faisal Islamic bank an office & residential building for Nasr city – Al-Aqqaad Branch, the building comprises of a basement for parking + ground floor + mezzanine for banking services+ first floor for office uses + 8 typical floors for residential uses, the building office area is 2000 m2.

جائزة أولى First prize winner

- مبنى إدارى بمسطح ٢م٣٢٠٠ بمنطقة النزهة بمصر الجديدة ويستخدم كمبنى إدارى لمجموعة شركات ABB ويتكون من :
- (١) يتكون المبنى من عدد (٢) بدروم .
 - (٢) ودور ارضى و(٦) ادوار متكررة، وتشمل قاعة مؤتمرات وصالة معرض ومكاتب ادارية ومطعم رئيسى وحجرات اجتماعات .



المبنى بعد التنفيذ The building After construction



Main shot

منظور للمبنى

Head office for ABB group Co (The building at Al Nozha, The building consists of two basements ground floor, 6 typical floors Covering an area of 3200m² ,the building comprises a conference hall ,restaurant, exhibition gallery , meeting rooms ,offices.



Ground floor plan

مسقط الدور الأرضي



Main entrance

المدخل الرئيسي

ثالثا : المباني الثقافية

مكتبة الطفل والشباب



تطوير وتجديد مسرح البلدية – مدينة دمنهور - البحيرة



تطوير وتجديد مسرح سيد درويش - الاسكندرية





جائزة أولى First prize winner

ارض المشروع حوالى ٩٠٠ الى ٢م١٠٠٠ ومسطح
المباني حوالى ٦٢٥ م٢ ويتكون من :
المبنى عبارة عن دور واحد وسط منطقة خضراء .

Prototype library for youth & Childs at
upper Egypt (Bany Souief – El-frafrah -
Qena) the library covers 625 M2, one floor
area centered in a verdant area.



Renovation of Dmanhour Municipality Theater .

تطوير وتجديد مسرح البلدية بمدينة دمهور .



Longitudinal Section

قطاع طولى



Master Plan

المسقط الأفقى الرئيسى

مسطح المسرح ٢م١٢٠٠ وهو مبنى ذات اهمية لما ينفرد
به من طرز معمارية ويتكون من :
١) بهو المدخل الرئيسى .
٢) دور ارضى (القاعة الرئيسية وخشبة المسرح
وغرف الممثلين – الخدمات الخاصة).
٣) دور اول ويحتوى عل البلكون وبه فراغات ادارية
وخدمات .
٤) دور ثانى ويحتوى عل البلكون وبه فراغات ادارية
وخدمات .

Renovation of Dmanhour Municipality
Theater, (It is considered one of the
important buildings in Dmanhour. It has
aunique architectural style The area is
about 1200 M2 The building contains of
Stage area: Main Entrance and audience
area covered with a dome).

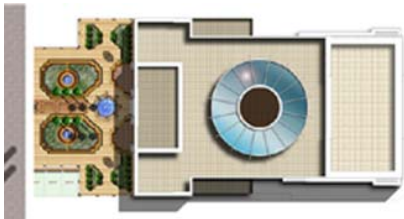


Main Elevation

الواجهة الرئيسية

Renovation of Sayed Darwish Theater, Alexandria .

تطوير وتجديد مسرح سيد درويش بالإسكندرية.



Layout

الموقع العام



مسطح المسرح ٢م٢٠٠٠ وهو مبنى ذات اهمية لما
ينفرد به من طرز معمارية وقد أنشى عام ١٩٢١ م
ويتكون من :
١) منطقة الشواية : بها بدروم يعلو خشبة المسرح
بالإضافة الى حجرات الممثلين على الجاتين بارتفاع ٣
ادوار .
٢) منطقة المدخل الرئيسى وصالة المشاهدين : وبها
مدخل وحجرات الاستقبال و الخدمات والصالة وبنورات
على دورين وبلكون والمنطقة مغطاة بقبة.

Renovation of Sayed Darwish Theater,
Alexandria (It is considered one of the
important buildings in Alex. It has an
architectural style of the 1921. The area is
about 2000 M2

The building contains of Stage area: Main
Entrance and audience area covered with
a dome.



Main Elevation

الواجهة الرئيسية



Longitudinal Section

قطاع طولى

رابعاً : العيادات والمستشفيات

للم
مجمع عيادات ومركز تجارى - مصر الجديدة

للم
مجمع عيادات ومركز تجارى - شارع شامبيلون

للم
مستشفى العجور الدولى - مدينة العجور

Clinic center & Commercial Center at Misr AlJadidah.

مجمع عيادات ومركز تجاري بمصر الجديدة .



master Plan



Typical Plan



Main shots



مناظير المشروع

المسطح الاجمالي للمشروع ٥٧٥ م^٢ وهي تحتوى على:
 (١) دور أرضي وأول تجاري.
 (٢) عشرة أدوار متكررة عيادات و مكاتب.

The building covers an area of 575 m² and consists of :

- 1) (ground + first floor for commercial uses.
- 2) ten typical floors for office uses & clinics.

Clinic center & Commercial Center at Shamblion St. Downtown.

مجمع عيادات ومركز تجاري بشارع شامبليون.



Main shot

منظور المشروع

المسطح الاجمالي للمشروع ٧٨٠ م^٢ وهي تحتوى على:
 (١) دور أرضي وأول تجاري.
 (٢) ثمانية أدوار متكررة عيادات و مكاتب.

The building covers an area of 780 m² and consists of :

- 1) (ground + first floor for commercial uses.
- 2) Eight typical floors for office uses & clinics.

Al-Oboor International Hospital at Al-Oboor City .

مستشفى العبور الدولي بمدينة العبور.



Main elevation

الواجهة الرئيسية

المستشفى بمسطح ٢٤٠٠ م^٢ وتتكون من :
 (١) مجمع للعيادات الخارجية بالدور الأرضي.
 (٢) عدد (١٥) غرفة بطاقة ٥٠ سرير.
 (٣) غرف عمليات لخدمة مستشفى اليوم الواحد.
 (٤) جميع التجهيزات معامل تحاليل ومعامل أشعة إلخ..

The hospital covers an area of 2400 m² and comprises of :

- 1) External clinic center.
- 2) 15 rooms to serve a 50 bed hospital.
- 3) One day operation rooms.
- 4) Supporting facilities (analysis labs., x-ray labs. ... etc.

خامسا : مباني محطات مترو الأنفاق

محطة الدمرداش



محطة كوبرى القبة

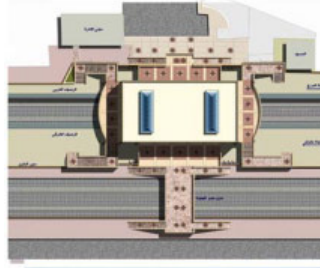


محطة عزبة النخل



Al-Demerdash Metro Station in the Underground Metro Project .

محطة الدمرداش بمشروع مترو الأنفاق.



Layout

الموقع العام

مساحة الدور العلوى (الصالة والممرات) حوالى ٢٨٢٥ م^٢ وهى عبارة عن صالة علوية تحتوى على صالة دخول وخروج / شبك تذاكر/ مكتب رئيس المحطة ومكتب الامن.



Main Shots

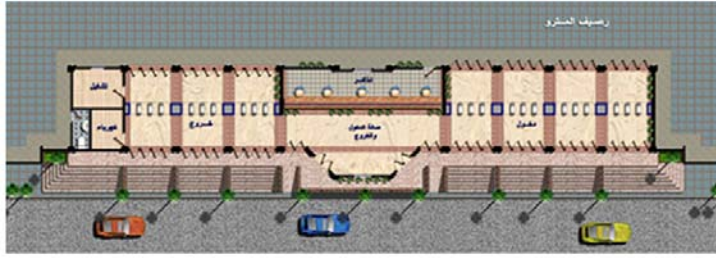
مناظر للمشروع



El-Demrdash Metro station (Elevated station 26× 36 ms connected with the exiting foot bridge) comprises of a passengers hall , exits & entrances , ticketing windows + offices for the staff & security guards.

Korby El-Qoba Metro Station In the Underground Metro project .

محطة كوبري القبة بمشروع مترو الأنفاق .



جزء من واجهة المشروع

تطوير وتوسيع مباني المحطة القديمة يتكون المبنى من دور ارضى يمثل محطة المترو من شبك تذاكر وخدمات للمحطة ومداخل ومخارج للجمهور على جانبى رصيف المترو.



Main Shots

Kobri El Koba Metro Station (new station buildings 45× 6.3 ms in the western platform + new passengers foot bridge + improvement of the eastern station building) + passengers hall , exits & entrances, ticketing windows + services.

Ezbbet El-Nakhl Metro Station In the Underground Metro project .

محطة عزبة النخل بمشروع مترو الأنفاق .



Shot

منظور للمحطة

تطوير وتوسيع مباني المحطة القديمة يتكون المبنى من دور ارضى يمثل محطة المترو من شبك تذاكر وخدمات للمحطة ومداخل ومخارج للجمهور على جانبى رصيف المترو.

Ezbbet ELNakhl Metro Station (new station buildings 45× 6.3 ms in the western platform + new passengers foot bridge + improvement of the eastern station building) + passengers hall , exits & entrances, ticketing windows + services.

سادسا : المباني التعليمية

تصميم مبنى اكاڤيمية القاهرة للعلوم والفنون بالتجمع الخامس



مجمع مدارس مصر الكويت (جيل ٢٠٠٠) – مدينة ٦ اكتوبر



تصميم معهد تدريب نوعى لهيئة الطاقة الذرية





- المساحة الاجمالية للمشروع ١٢٠٠٠ م٢ ويتكون من:
- (١) ٦ مدرجات.
 - (٢) قاعات رسم.
 - (٣) ورش.
 - (٤) قاعات محاضرات.
 - (٥) ملاعب.



Main Shots

مناظير للمدخل الرئيسي

Cairo science & arts academy (new Cairo / fifth cluster) the building comprising a six amphitheatres, drawing halls, work shops, lecture rooms and sports facilities. The project covers area of 12000 m2.



بهو المدخل Entrance atrium

مناظير للمدخل الرئيسي Main Shots



- مسطح المبنى ١٢٠٠٠ م٢ بمدينة ٦ أكتوبر ويتكون من:
- (١) مبنى المدرسة بمسطح ٥١٨٦ م٢ ويشمل فصول للتعليم الاساسي والثانوي - معامل للغات وحاسب الي - مكتبات - ادارة - صالة جمنيزيوم واحتفالات.
 - (٢) حمام سباحة بمدرجات - باقى المبنى مبانى خدمية.



Main Elevation

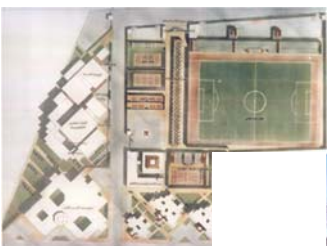


الواجهة الرئيسية



المدخل الرئيسي Main entrance

Misr & Kuwait language school (The educational complex in the 6th of October city covers an area of 11200 m2 and consists of A school building on 5186 m2 for nursery, primary, preparatory and secondary stages and services buildings)



Layout

الموقع العام



الواجهة الرئيسية Main Elevation

- المسطح الاجمالي للمشروع ٢٥٢٥٠٠ م٢ ويتكون من:
- مبنى المعهد الفنى ويشمل:
- (١) دورين ويشمل المدرجات والفصول والمعامل وحجرات هيئة اعضاء التدريس.

QUALITATIVE TRAINING INSTITUTE FOR ORGANIZATION OF ATOMIC ENERGY (INSHACE) the building comprises of two floors for amphitheater, classes and laboratories covers area of 52500 m2.

سابعا : الفنادق والقرى السياحية

مشروع فندق وقرية كاليبسو السياحية – رأس سدر

قرية النخيل لضباط الشرطة – الساحل الشمالى

قرية أرورا السياحية – العين السخنة والقصير

قرية وفندق النبع الصغير بمرسى علم

فندق المنيا

Kalipso Hotel & village in Ras –Sedr .

مشروع فندق وقرية كاليسو السياحية (رأس سدر).



Elevation واجهة المشروع



القرية بمسطح ٢م٢٧٣٠٠٠ وتتكون من :
فندق سياحي يحتوى على ٣٠٠ غرفة على مسطح ٢م٧٥٠٠.

- (١) عدد (٣٠) فيلات بنماذج مختلفة مكونة من دورين
- (٢) شاليهات على مسطح ٢م٢٥٥٠٠ (دور او دورين)
- (٣) مطعم وكافتيريا سعة ٥٠٠ شخص.
- (٤) مناطق ترفيهية (ملاعب – صالة – جمنزيوم – حدائق – مارينا).
- (٥) وحدات خدمات للقرية.

Kalipso village in Ras –Sedr (The village covers an area of 273000 m² and comprises of:

A 3 stars hotel 300 rooms covers an area of 7500 m² – 30 Separated Villas + chalets covers a 25500 m² + restaurant serving 500 persons + recreational areas , and Service units .

Al-Nakhiel Village in Northern Coast .

قرية النخيل لضباط الشرطة (الساحل الشمالي).



الفراغ العمراني للتجمع السكني



Elevation واجهة المشروع



المساح الاجمالي للمشروع ٢م ٢٨٠٠٠٠ وهى تحتوى على:

- (١) ٤٥٠ شاليه .
- (٢) مركز تجارى سياحي.
- (٣) مطعم .

Al-Nakhiel Village in Northern Coast (The village covers an area of 280000 m² and consists of :

(450 chalets, recreation area, commercial center, Restaurant.

Arura Touristic Village in El Ein El Sokhna & Al-Qusair .

قرية أرورا السياحية (بالعين السخنة والقصور).



Residential urban space shots



مناظر للتجمعات السكنية

القرية بمسطح ٢م٨٧٥٠٠ وتتكون من :

- (١) فندق ٣ نجوم يحتوى على ١٢٠ غرفة
- (٢) عدد (٤٠) فيلات منفصلة مكونة من دورين.
- (٣) ١٥٠ شاليه.
- (٤) مناطق ترفيهية (ملاعب – صالة – جمنزيوم – حدائق – مارينا – ساون نادى صحى – ملاعب – نادى غطس.

Arura Village in El-Ein El-Sokhna (The village covers an area of 87500 m² and comprises of :

A hotel 3 stars 120 rooms + 40 separated villas (150 chalets, recreation area, service units.

Elevation واجهة المشروع



مناظر للتجمعات السكنية



Residential urban space shots



Main Layout موقع عام للقرية



Main Layout موقع عام للقرية

- القرية بمسطح ٢م٨٧٥٠٠ وتتكون من :
- (١) فندق ٣ نجوم يحتوى على ١٢٠ غرفة
 - (٢) عدد (٤٠) فيلات منفصلة مكونة من دورين.
 - (٣) ١٥٠ شاليه.
 - (٤) مناطق ترفيهية (ملاعب - صالة - جمنزيوم - حدائق - مارينا - ساون نادى صحى - ملاعب - نادى غطس.

Arura Village in El-Ein El-Sokhna (The village covers an area of 87500 m² and comprises of :

A hotel 3 stars 120 rooms + 40 separated villas (150 chalets, recreation area, service units.

Hotel & Commercial Complex at (Al-Menia City) Design Competition. مسابقة تصميم المجمع الفندقى التجارى بمدينة المنيا .

منظور للمبنى السكنى



Main Shots

منظور للمبنى من أعلى



جائزة أولى **First prize winner**

- (١) دور البدروم والميزانين جراج وخدمات.
- (٢) الدور الأرضى صالة استقبال الزوار.
- (٣) الدور الأول المطعم الرئيسى وحمام السباحة .
- (٤) الادوار المتكررة عبارة عن :
 - ٥٤ غرفة فندقية و ٩ جناح تطل على النيل.
 - ٤٢ غرفة فندقية و ٢٤ جناح تطل على حمام السباحة.
- (٥) الدور الثالث عشر : مطعم خاص بمسطح ٦٥٠ م ٢ يطل على النيل وحمام السباحة.
- (٦) دور السطح : كافيتريا مكشوفة وخدمات بمسطح ٥٠٠ م ٢ تطل على النيل وحمام السباحة.

Building Elevation



واجهة المبنى

A hotel complex comprising a recreational & cultural facilities at AlMenia Governorate it consists of a basement & mezzanine for parking & services + first floor for main restaurant and swimming pool + 10 typical floors for hotel rooms + the 13th floor is a restaurant looking to the Nile river + roof is a cafeteria and multi use areas, the complex covers an area of 6000m².

سابقة الأعمال الخاصة بالمجمعات السكنية والسياحية

المجمع السكنى الخدمى المتكامل بمدينة سبها - ليبيا.

المجمعات الخضراء (مجمع سكنى متكامل- محور ٢٦ يوليو).

منتجع سكنى بمدينة غزة

مجمع السكرى (مجمع سكنى متكامل) - مرسى علم

منتجع سكنى متكامل الخدمات (القطامبة جاردن) القاهرة الجديدة

مجمع الصفا السكنى بمدينة السادس من أكتوبر

مجمع سكنى لشركة جى ام سى

منتجع سكنى سياحى بالتجمع (ملك الشركة التجارية للتنمية الاقتصادية)

المجمع السكنى التجارى الادارى متكامل - النمطقة التجارية وسط مدينة صلالة

المجمع السكنى التجارى الادارى - هليو تاورز - جسر السويس

مجمع سكنى ملك شركة مصر للاسواق الحرة (مرسى مطروح)

قرية أرورا السياحية (بالعين السخنة والقصير)

مشروع فندق وقرية كاليبسو السياحية (رأس سدر)

يقع المشروع بمدينة غزة ويوجد ثلاثة نماذج لأنماط الإسكان بمساحات مختلفة + الفندق عدد ١٠٠ سرير ملحق به مجموعة من الشاليهات ومساحات ترفيهية خضراء.



Villa types نماذج الفيلات



الموقع العام

Layout



Villa types نماذج الفيلات

يقع المشروع بالتجمع وينقسم الى شقين اساسيين

Business Park

والجزء السكنى الترفيهى مكون من الفنادق و مجموعة
من الفيلات المترجة + مجموعة من الخدمات التجارية
والترفيهية من (مجمع سينمات & مجموعة من
الملاعب وصالات الألعاب والمراكز التجارية)



يقع المشروع بمدينة مرسى مطروح ويتكون المشروع من تجمع سكني به أربع نماذج لأنماط الإسكان بمساحات مختلفة .



Layout
الموقع العام



Villa types نماذج الفيلات



يقع المشروع بمدينة السادس من أكتوبر بمساحة قدرها ٤٠ فدان ويوجد ثلاثة نماذج لأنماط الإسكان بمساحات مختلفة + مسجد + حضانه + مراكز تجارية وكل الخدمات اللازمة + مساحات ترفيهية خضراء.



Housing types



نماذج الإسكان



Main elevation

الواجهة الرئيسية

EL-Safa residential complex at 6th of October city (residential neighborhood project with all service buildings and utilities, the complex buildings Cover An area of 9 acres, there are 3 residential prototypes with different areas, mosques, kindergartens, commercial centers, landscaped areas.



Layout

الموقع العام



يتكون المشروع من مجموعة من النماذج السكنية الخاصة بسكن الشباب التابع لشركة جى ام سى للتنمية العمرانية ، تختلف هذه النماذج فيما بينها باستخدام الألوان المختلفة لعمل تميز لهذه النماذج .

نماذج الإسكان



Layout

الموقع العام



المسطح الاجمالى للمشروع ٢١٥٥٧٩٥٠ ويتكون
المشروع من المناطق الاتية:

- (١) منطقة سكنية
- (٢) منطقة تجارية
- (٣) منطقة ترفيهية
- (٤) منطقة تعليمية
- (٥) منطقة صحية
- (٦) منطقة دينية
- (٧) منطقة ادارية
- (٨) منطقة ثقافية



Total plot area 1557950 m2 as follows:

- 1) Residential area.
- 2) Commercial area.
- 3) Recreational area.
- 4) Educational area.
- 5) Health & Spa. Area.
- 6) Religious area.
- 7) Administration area.
- 8) Cultural area.



قصور العائلة القصر الرئيسى

قصور العائلة





يقع المشروع بالمنطقة التجارية بوسط المدينة على مساحة حوالى ٣٩٠٠٠ متر مربع

منظور للواجهة من الخارج





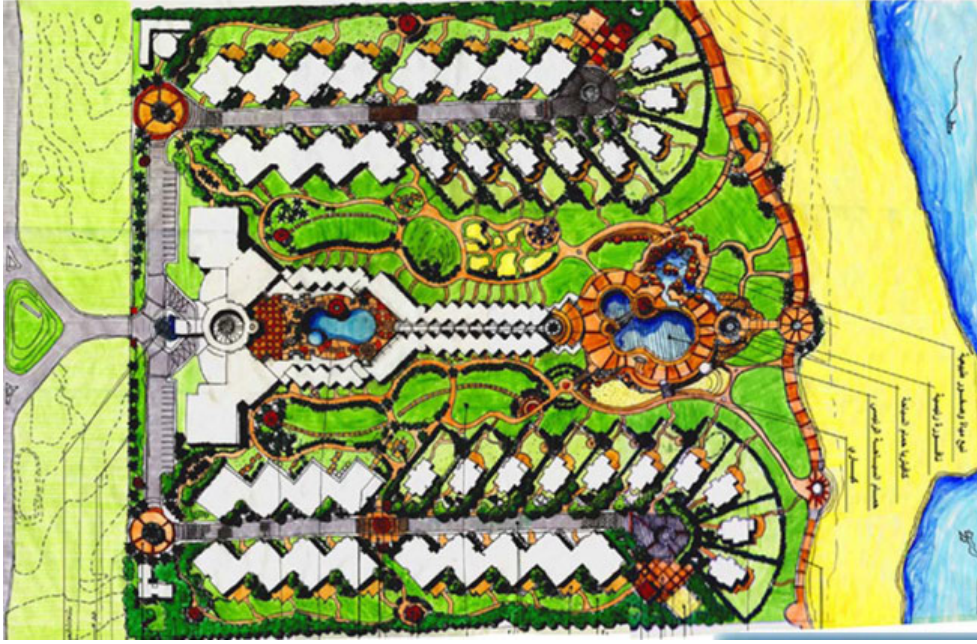
نموذج (1)
مساحة 120 مترًا
3 نوم + مطبخ + حمام
عدد الوحدات 8 - 10 وحدة

المساحة التقري للتمواج (1) 0.18



الوحدة الـ 18 - 20





- القرية بمسطح ٢م٨٧٥٠٠ وتتكون من :
- (١) فندق ٣ نجوم يحتوى على ١٢٠ غرفة
 - (٢) عدد (٤٠) فيلات منفصلة مكونة من دورين.
 - (٣) ١٥٠ شاليه.
 - (٤) مناطق ترفيهية (ملاعب - صالة - جمنزيوم - حدائق - مارينا - ساون نادى صحى - ملاعب - نادى غطس.

Arura Village in El-Ein El-Sokhna (The village covers an area of 87500 m² and comprises of :

A hotel 3 stars 120 rooms + 40 separated villas (150 chalets, recreation area, service units.



Residential urban space shots

مناظير للتجمعات السكنية



Elevation

واجهة المشروع



المخطط العام

القرية بمسطح ٢٧٣٠٠٠م وتتكون من :
فندق سياحي يحتوى على ٣٠٠ غرفة على مسطح
٢٧٥٠٠م .

- ١) عدد (٣٠) فيلات بنماذج مختلفة مكونة من دورين
- ٢) شاليهات على مسطح ٢٢٥٥٠٠م (دور او دورين)
- ٣) مطعم وكافتيريا سعة ٥٠٠ شخص .
- ٤) مناطق ترفيهية (ملاعب - صالة - جمنزيوم - حدائق - مارينا) .
- ٥) وحدات خدمات للقرية .

Kalipso village in Ras –Sedr (The village covers an area of 273000 m² and comprises of:

A 3 stars hotel 300 rooms covers an area of 7500 m² – 30 Separated Villas + chalets covers a 25500 m² + restaurant serving 500 persons + recreational areas , and Service units .



واجهة المشروع





layout الموقع العام



نماذج الأنماط السكنية

يقع المشروع بمرسى علم ويبلغ مساحته ٧٧٠ ألف مترمربع ويتكون المشروع من مجموعة من التجمعات السكنية وتحتوى عدد من العمارات السكنية المختلفة & مجموعة من الخدمات الترفيهية من الكافتريات والمطاعم واماكن التنزه والاستجمام والحدائق الترفيهية & مجموعة من الأنشطة الرياضية من ملاعب وصالات ألعاب مغطاة & الخدمات الدينية من مسجد وكنيسة .



Middle residential complex



التجمع السكنى لمنطقة الوسط



residential complex



التجمعات السكنية الممجة



المساحة الاجمالية للمشروع ١٠٠ فدان ويتكون من:

- (١) ٢٠٠ فيلا
- (٢) نادى اجتماعى
- (٣) مبنى ادارى
- (٤) مناطق ترفيهية



تاسعا : أعمال التصميم الداخلي

تطوير وتجديد معارض شركة حلوان للأجهزة المعدنية.

التصميم الداخلي لشركة بنها للصناعات الالكترونية.

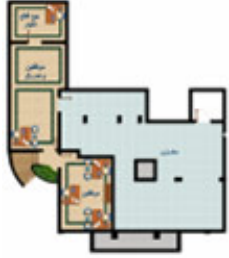
قاعة المؤتمرات للغرفة التجارية بالقاهرة.

Upgrading Helwan Co. Exhibition for Metal equipments .

تطوير وتجديد معرض شركة حلوان للأجهزة المعدنية .



Ground floor plan مسقط أفقى للأرضى



Exterior shot منظور للواجهة من الخارج

معرض شركة حلوان للأجهزة المعدنية
- بمساكن الضباط - الهرم .

Upgrading Helwan Co. Exhibition for Metal equipments Al Haram zone (The project lies at ground floor for officers buildings no 3,4,5 At Al haram zone).

Upgrading Banha Co. Exhibition for Electronic Appliances .

التصميم الداخلى لشركة بنها للصناعات الإلكترونية .



Ground floor plan مسقط أفقى للأرضى



Exterior shot منظور للواجهة من الخارج

تطوير وتجديد المعرض بمسطح اجمالى ٢م ٧٠٠ ويتكون من :
• دور ارضى كامل عبارة عن صالة عرض.
• دور ميزانين ادارة وباقى مساحة المعرض .

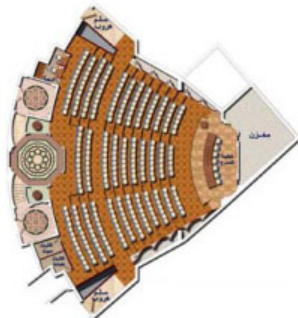
Upgrading Banha Co. Exhibition for electronic Appliances, The project lies at Al Tahrir square, and consists of exposing hall in ground floor, a mezzanine for administrative offices and stores).



Interior shot منظور داخلى

Main Conference Hall At Commercial Chamber In Cairo .

قاعة المؤتمرات بالغرفة التجارية بالقاهرة .



Conference Hall Plan مسقط أفقى لقاعة المؤتمرات



Interior shot منظور داخلى

تطوير وتجديد قاعة المؤتمرات بالغرفة التجارية بالقاهرة بمسطح اجمالى ١٢٠٠م ٢.



Interior shot منظور داخلى



Interior shot منظور داخلى

Upgrading Main Conference Hall At Commercial Chamber In Cairo, The area Of the conference Hall is 1200m²

عاشرا : مباني هيئة السكك الحديدية

١٤ مجمع مباني هيئة السكك الحديدية.

١٥ محطة قطار العميرات.

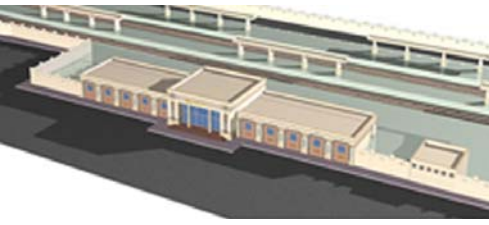
١٦ محطة قطار سوهاج.



Master Plan

المسقط الأفقى الرئيسى

تطوير وتجديد المبنى للمحطة بمسطح اجمالى
٢م٣٦٠ ويتكون من :
(١) دور واحد به مداخل ومخارج وصالة التعامل
مع الجمهور وصالة الركاب وشبابيك التذاكر
ومكاتب ادارية.



General shots

مناظير مختلفة



Al-Osaiyrat Railway Station (new station building comprises of a passengers hall + ticketing windows + offices + improvement of the station building).



Master Plan

المسقط الأفقى الرئيسى

تطوير وتجديد المبنى للمحطة بمسطح اجمالى
٢م٢٧٥٠ ويتكون من :
(١) دور ارضى به مداخل ومخارج وصالة التعامل
مع الجمهور وشبابيك التذاكر ومكاتب ادارية
ومسجد
(٢) دور اول وبه مكاتب ادارية من شرطة ودفاع
مدنى ومطافى الخ .



Improvement & renovation of the existing station building which is 2750 m² area and comprises of:

- 1) Ground floor for passengers hall entrances & exits + ticketing windows + offices + prayer area.
- 2) First floor comprises of offices + police station + civil defense & fire station.

الموقع العام Layout



مجمع مباني إدارية لهيئة السكة الحديدية بوسط القاهرة يتكون المبنى الواحد من بدروم + دور أرضي + أربعة أدوار متكررة ومساحة الموقع ٩٠٠٠ م^٢.

مناظير للمشروع

Main Shots



مسقط أفقى للمتكور

Typical plan



Normal shot

منظور

Railway station – office building complex – Cairo – Down town (A 5 floors building: basement, Ground floor, 4 typical floors Covering an area of 9000m²).

الحادي عشر : أعمال بالمملكة العربية السعودية

مشروع تطوير أسواق الحجاز بجده

مسابقة تصميم بنك الرياض

تصميم مقر شركة المجال سيرفيس للخدمات الأمنية

تصميم مبنى وزارة الزراعة بالمدينة المنورة

مبنى تجاري وسكن موسمي وقف ورباط عزت باشا

مبنى تجاري وسكن موسمي

مبنى تجاري وسكن موسمي



Interior shot view



مناظير للمبنى



Interior shot view



مناظير للمبنى



جائزة أولى First prize winner

السعودية - الحجاز

المساحة الإجمالية للمشروع حوالي ٢٢٠٠٠٠ م٢

يتكون المشروع من :

- (١) اسواق الحجاز (١) بمسطح حوالي ٢١٧٠٠٠ م٢
- (٢) اسواق الحجاز (٢) بمسطح حوالي ٢١٣٠٠٠ م٢

Total Area of project 20000 m2

- 1) Hegaz market (1) area 17000 m2
- 2) Hegaz market (2) area 13000 m2



General Shot

منظور للمدخل الرئيسي



General Shot

منظور للمبنى

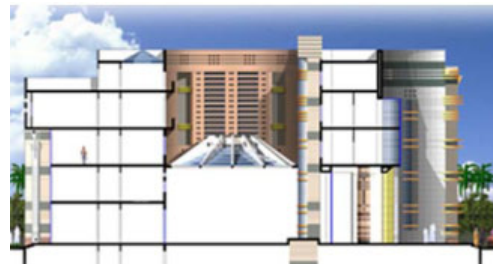
لم يتم تحكيمها حتى الآن

Under award arbitration



Back Elev. view

الواجهة الخلفية



Main Section

القطاع الرئيسي

المسطح الاجمالي للارض ٢٦٩٤٣ م٢ ، مسطح المبانى ٢١٧٣٥ م٢ ويتكون من :
دور ارضى : صالة التعامل .
دور اول حتى الرابع وحدات ادارية .
دور خامس وسادس وحدات استثمار .



General Shot



منظور للمدخل الرئيسي

Al-riyadh bank head office relocation at Riyadh City, the building comprises of a basement for parking + ground floor+mezzanien for banking services and 3 floors for office uses, and 2 floors for investment the building covers an area of 1735 m2 the plot area of the project were 6943 m2 .



Main shot



Section And Elevations

الواجهات والقطاعات



First prize winner **جائزة أولى**

المساحة الاجمالية للمشروع ٢م١٠٠٠٠ ومسطح المباني ٢م٦٠٠٠ والمباني تتكون من اربع ادوار ومكونة من:
 (١) مجموعة الخدمات الامنية وتضم (٤) مباني منفصلة للادارات وهي :
 (٢) الحراسات / مركز التدريب / نقل الاموال / تغذية الصراف الآلي
 (٣) مجموعة ثانية دائرة التدريب والتطوير وتضم (٤) مباني متصلة للادارات وهي :
 (٤) التدريب / النظافة / الصيانة / الخدمات / تدريب اللحام الحداد .

Al Magal for security services head office, the building comprises of ground floor + 4 split buildings covering a 6000 m2.



مسقط الخلى للدور الأرضي

مبنى وزارة الزراعة و المياه بالمدينة المنورة

Ground floor plan



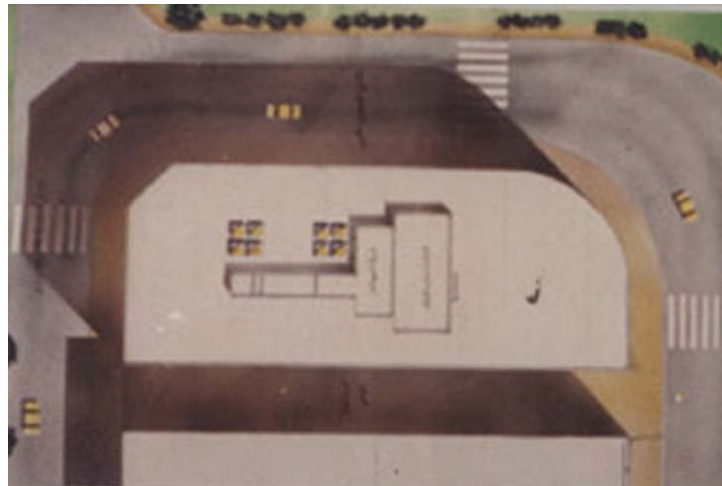
Main shot

مبنى وزارة الزراعة والمياه بالمدينة المنورة يقع المبنى على أرض مساحتها ٢م٧٥٠٠ ومسطح الدور حوالي ٢م٢٥٠٠ .

Head office of Ministry of Agriculture and Water at Al-Madinah AL-Monawarah the project plot area is 7500 m2 & the floor area is 2500 m2 .



Main Elevation الواجهة الرئيسية



Layout

الموقع العام

First prize winner **جائزة أولى**

مبنى مكون من ١٨ دور عبارة عن :
 (١) ٣ بدروم وخدمات وجراج.
 (٢) ارضى وميزانين تجارى ومسجد.
 (٣) ١٣ دور سكن موسمي متكرر .

Mortmain building Rebat Ezzat Pasha – Central region – Kingdom Saudi Arabia (An 18 floors building : 3 basement, Ground floor, mezzanine, 13 typical floor Covering an area of 6000m²)



Layout

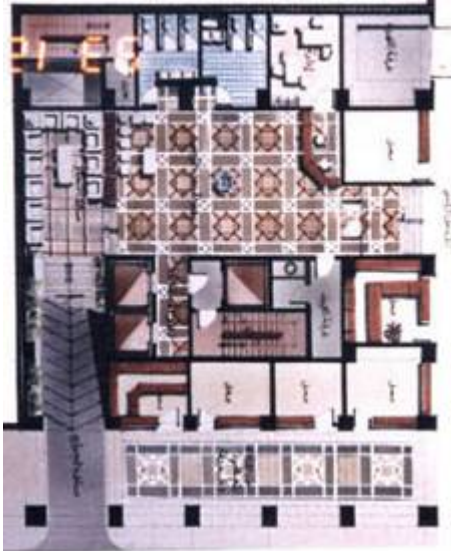
الموقع العام



Main Elevation الواجهة الرئيسية

- ١) مبنى مكون من ١٨ دور عبارة عن :
- ٢) ٣ بدروم وخدمات وجراج.
- ٣) ارضى وميزانين تجاري ومسجد.
- ٤) ١٣ دور سكن موسمي متكرر .

Residential & commercial building at Kingdom of Saudi Arabia (An 18 floors building : 3 basement, Ground floor, mezzanine, 13 typical floor Covering an area of 6000m²)



Layout

الموقع العام



Main Elevation الواجهة الرئيسية

- ١) مبنى مكون من ١٨ دور عبارة عن :
- ٢) ٣ بدروم وخدمات وجراج.
- ٣) ارضى وميزانين تجاري ومسجد.
- ٤) ١٣ دور سكن موسمي متكرر .

Residential & commercial building at Kingdom of Saudi Arabia (An 18 floors building : 3 basement, Ground floor, mezzanine, 13 typical floor Covering an area of 6000m²)

الثاني عشر : أعمال بالجمهورية الليبية

الاستراحة الرئاسية بمدينة سبها



المجمع الخدمي السكني المتكامل بمدينة سبها



مجمع تجاري سكني



مجمع إداري تجاري ترفيهي بمدينة سبها





Layout

موقع عام



Main shot

منظور عام



Main shot

منظور عام



منظور عام



Main shot

يكون مبنى الاستراحة مسطح اجمالى
٢٢٠,٠٠٠ م^٢

- (١) المبنى الرئيسى .
- (٢) منطقة حمام السباحة.
- (٣) مبنى الخدمات.
- (٤) ساحة الاستقبال.
- (٥) الممر الشرفى .

The main building covers an area of
22000 m2 as follows:

- 1) Main building.
- 2) Swimming pool.
- 3) Services building.
- 4) Ceremony plaza.
- 5) Honor way.



Main shot

منظور عام



Main shot

منظور عام



Main shot

منظور عام



Main shot

منظور عام

المسطح الاجمالى للمشروع ٢١٥٥٧٩٥٠ ويتكون
المشروع من المناطق الاتية:

- (١) منطقة سكنية
- (٢) منطقة تجارية
- (٣) منطقة ترفيهية
- (٤) منطقة تعليمية
- (٥) منطقة صحية
- (٦) منطقة دينية
- (٧) منطقة ادارية
- (٨) منطقة ثقافية

Total plot area 1557950 m2 as follows:

- 1) Residential area.
- 2) Commercial area.
- 3) Recreational area.
- 4) Educational area.
- 5) Health & Spa. Area.
- 6) Religious area.
- 7) Administration area.
- 8) Cultural area.

Commercial & Residential Building Design at Trablous Libya.

تصميم مركز تجاري سكني بطرابلس - ليبيا .



Main shot منظور عام مسقط الدور الأرضي Main Elevation الواجهة الرئيسية

المساحة الاجمالية للمشروع ٢٤١٣٠م^٢ ويتكون من:
١) الارضى
٢) ميزانين
٣) الاول
٤) ٤ ادوار متكررة

The project total area 4130 m² comprises of a ground floor, mezzanine, first & four typical floors.

Office ,Commercial Complex in Sabha

مجمع ادارى تجارى بمدينة سبها .



Main Elevation الواجهة الرئيسية

المسطح الاجمالي للمشروع ٢٣٧٤٠م^٢ ويتكون المشروع من:
١) الارضى
٢) الاول
٣) خمسة ادوار ادارية متكررة

The project total area 3740 m² comprises of a ground floor,, first & five typical floors.

Ground floor plan

مسقط الدور الأرضي

منظور عام

Main shot



Commercial & Residential Building Design at Trablous Libya.

تصميم مركز تجاري سكني بطرابلس - ليبيا .



المساحة الاجمالية للمشروع ٢٤١٣٠م^٢ ويتكون من:
١) الارضى
٢) ميزانين
٣) الاول
٤) ادوار متكررة

The project total area 4130 m² comprises of a ground floor, mezzanine, first & four typical floors.

Main shot منظور عام مسقط الدور الأرضي Main Elevation الواجهة الرئيسية

Office ,Commercial Complex in Sabha

مجمع ادارى تجارى بمدينة سبها .



Main Elevation الواجهة الرئيسية

المسطح الاجمالي للمشروع ٢٣٧٤٠م^٢ ويتكون المشروع من:
١) الارضى
٢) الاول
٣) خمسة ادوار ادارية متكررة

The project total area 3740 m² comprises of a ground floor,, first & five typical floors.

Ground floor plan

مسقط الدور الأرضي

منظور عام

Main shot



الثانى عشر : أعمال بسلطنة عمان

مبنى وزارة السياحة

مبنى وزارة القوى العاملة

منتجع سياحى ترفيهى (برادسيو فلادج)

مجمع ادارى سكنى تجارى ترفيهى (بوابة صلالة)



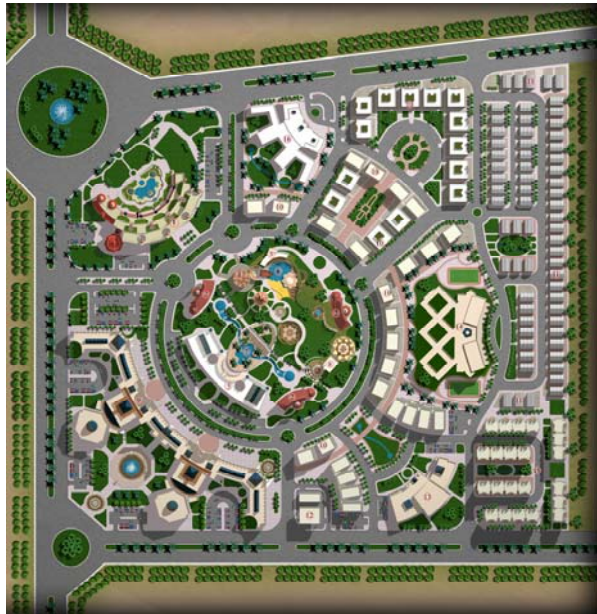
المساحة الاجمالية للمشروع ٢٤١٣٠م٢ ويتكون من:
١) الارضى
٢) ميزانين
٣) الاول
٤) ٢ ادوار متكررة



Main shot

منظور عام

مجمع ادارى تجارى سكنى ترفيهى (بوابة صلالة).



المسطح الاجمالى للمشروع ٢٣٠٠٧٧٠م٢



Main shot

منظور عام



المساحة الاجمالية للمشروع ٢م٤٧٧٠٠٠ ويتكون من:

- ١ الارضى
- ٢ ميزانين
- ٣ الاول
- ٤ الدوار متكررة

منتجع سياحي ترفيهي (برادسيو فلادج) .



المسطح الاجمالي للمشروع ٢م٩٧٦٠٠ ويتكون المشروع من:

- ١ مجموعة فنادق
- ٢ مراكز تجارية
- ٣ منايق ترفيهية

